

Mandal®

Kostka brukowa Mandal® znajduje się na przeciwległym biegunie minimalizmu. Urzeka: **elegancją, kunsztem i dekoracyjnością**. Umiejętnie **łączy w sobie tradycję i nowoczesność**. Oczarowuje formą wszystkich zdecydowanych na **wyróżnienie nawierzchni pięknym wzorem**. To koncepcja wzornictwa funkcjonalnego, które łączy w sobie przemyślaną **EKOideę oraz funkcje estetyczne**.

[Zobacz Mandal® Reflex.](#)

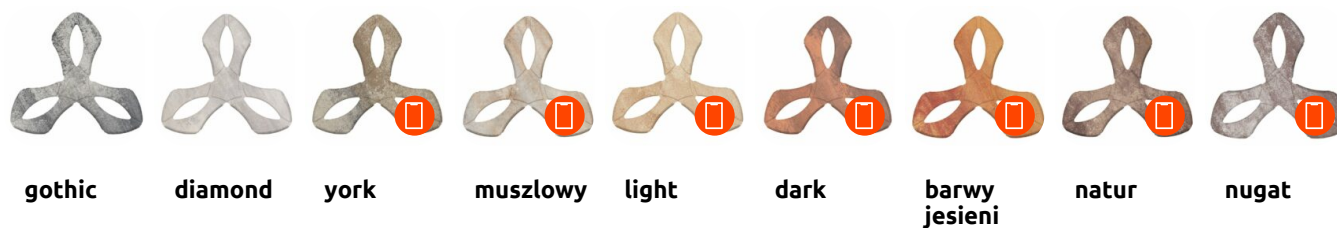


Warianty kolorystyczne

Monokolor



Multikolor



UWAGA: Kolory z ikoną telefonu: Produkt nie będący w statym asortymencie, dostępny jedynie na indywidualne zamówienie.

Zalecenia i informacje:

Zabudowa zgodna ze sztuką budowlaną. Zastosowanie przy obciążeniu ruchem samochodowym do 3,5 lub 12t o niewielkim natężeniu uwarunkowane jest wykonaniem podbudowy zgodnie z wytycznymi producenta zawartymi w dokumentacji produktu. Szerokość fugi minimum 3-5mm. Wszystkie nawierzchnie należy wykonywać zgodnie z wytycznymi Ministra właściwego ds. transportu (Katalog WR-D-63).

Producent dopuszcza wykonanie warstwy wyrównawczej pod nawierzchnię jako podsypki piaskowej lub piaskowo-cementowej. Dopuszczalne jest również układanie kostki brukowej zgodnej z PN-EN 1338 na wysiewce kamiennej o uziarnieniu do 5 mm z poniższymi zastrzeżeniami:

- warstwa rozplantowanej, niezagęszczonej wysiewki powinna mieć grubość minimum 7 cm (w celu zniwelowania normowych różnic wysokości kostek); zagęszczanie nawierzchni powinno odbywać się dopiero po ułożeniu kostki brukowej;
- na wysiewkę stosować tylko kruszywo naturalne, niereaktywne; nie stosować kruszyw odpadowych pokopalnianych, pohutniczych, kruszyw silnie reaktywnych – ze względu na możliwość wystąpienia plam i przebarwień na kostce brukowej (poprzez podciąganie kapilarne zanieczyszczeń z kruszywa);
- w przypadku wystąpienia dużych spadków nawierzchni lub intensywnego ruchu kotowego należy zastosować kotwy zapobiegające przemieszczaniu kostek brukowych; kotwy należy stosować zgodnie z zaleceniami ich producentów (np. system ISATEC® – STOP firmy ROMEX ul. Kozia 65 Lok. 4, 54-103 Wrocław)

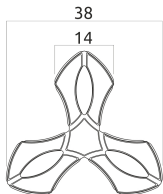
Rodzaj fazy: mikrofaza

Odstępniki dystansowe: blokowe

Szerokość fugi: 3-5 mm

Technologia wykonania: dwuzasypowa

Kształty i wymiary



Szczegóły produktu

Ilość elementów we wzorze: 1

Wygląd: płaska powierzchnia z reliefem

Grubość w cm: 10

Format: średnia

Kształt: figura wielowierzchołkowa na bazie koła

Przeznaczenie: podjazd/parking, chodnik, taras, ogród/ścieżki/alejki, drogi, eko

Obciążenia: 17% pow.biol.czynnej- ruch pieszcy, ruch pojazdów do 3,5t., ruch pojazdów do 12 t. (małe natężenie ruchu), 37% pow.biol.czynnej - ruch pieszcy, ruch pojazdów do 3,5 t., 44% pow.biol.czynnej - ruch pieszcy

Dane logistyczne

Waga palety [kg]

990

Ilość m2 na palecie

5,44 (88 szt.)

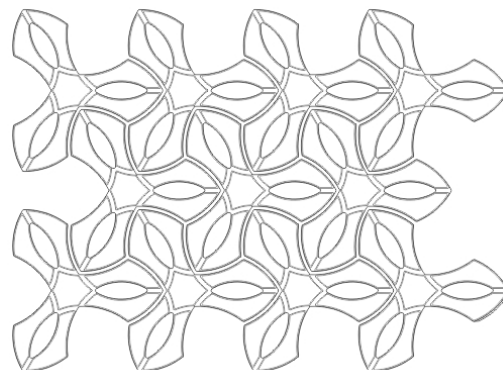
Ilość warstw na palecie

8

Ze względów technologicznych waga palety może ulec zmianie.

Układ elementów na palecie

uwaga: ze względów technologicznych układ kostki na palecie może się różnić od przedstawionego na rysunku.



Zobacz ten produkt online w swoim smartfonie

